

La Violence Contre les Femmes au Yémen

Synthèse des résultats

Par:
Yomna Al-Zubiry

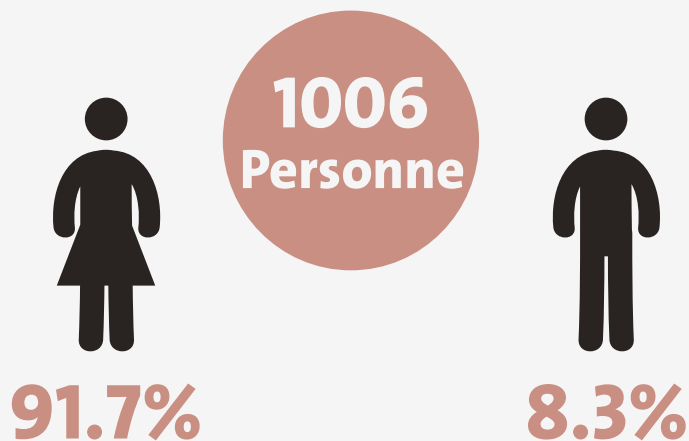


La violence contre les femmes est un schéma de violence qui cible les femmes en raison de leur sexe ou de leur genre social. Elle englobe un large éventail de comportements nuisibles dirigés contre les femmes, que ce soit dans la sphère publique ou privée, tels que la violence physique, la violence psychologique, la violence sexuelle, le harcèlement, les mariages forcés, la violence économique, et d'autres comportements qui ont des conséquences physiques, psychologiques et sociales sur les femmes victimes.

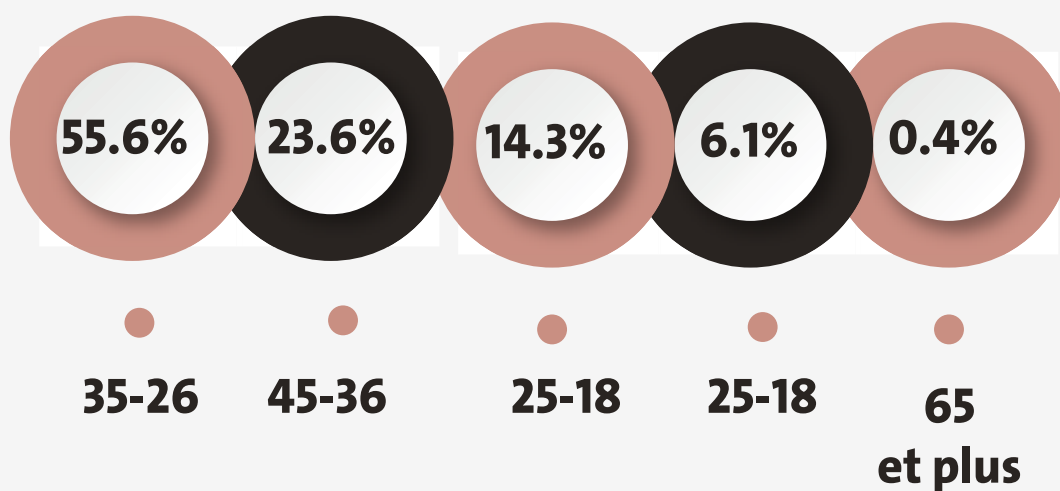
Au Yémen, les femmes ont été victimes de plusieurs formes de violence. En effet, les femmes yéménites ont souvent été confrontées à la discrimination sexiste et à la violence basée sur le genre pendant des années, même avant le début du conflit. Naturellement, la situation s'est aggravée après le déclenchement du conflit au Yémen. Les cas de violence contre les femmes ont augmenté, avec environ 63% des femmes ayant subi des violences depuis le début du conflit jusqu'en 2022. Cette augmentation de la violence contre les femmes depuis le début du conflit est due à la détérioration des conditions humanitaires, à l'aggravation de la pauvreté et de l'instabilité sociale et économique, ce qui a entraîné une augmentation des tensions et de la violence dans la société, affectant principalement les femmes, qui sont l'une des catégories les plus vulnérables de la société yéménite.

Suite à cela, l'Unité d'information et de sondage du YIC a mené une enquête intitulée : « La Violence contre les Femmes au Yémen » afin de connaître les opinions d'un échantillon de la société yéménite sur l'ampleur de la violence contre les femmes au Yémen selon leur point de vue, ainsi que les causes de cette propagation et les solutions possibles pour atténuer ce phénomène.

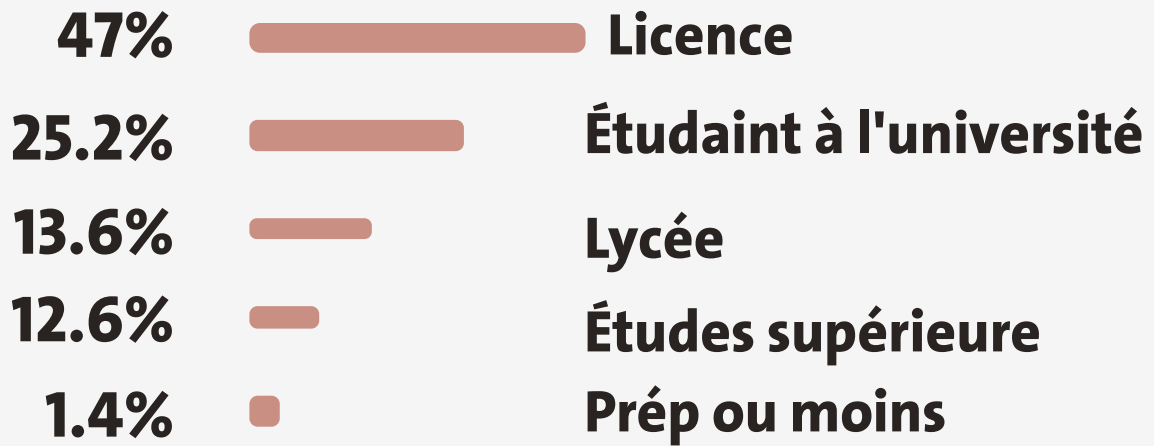
Selon les informations fournies, l'enquête a été menée auprès d'un échantillon de recherche de 1006 personnes, dont la grande majorité étaient des femmes, soit 91,7%, contre 8,3% d'hommes.



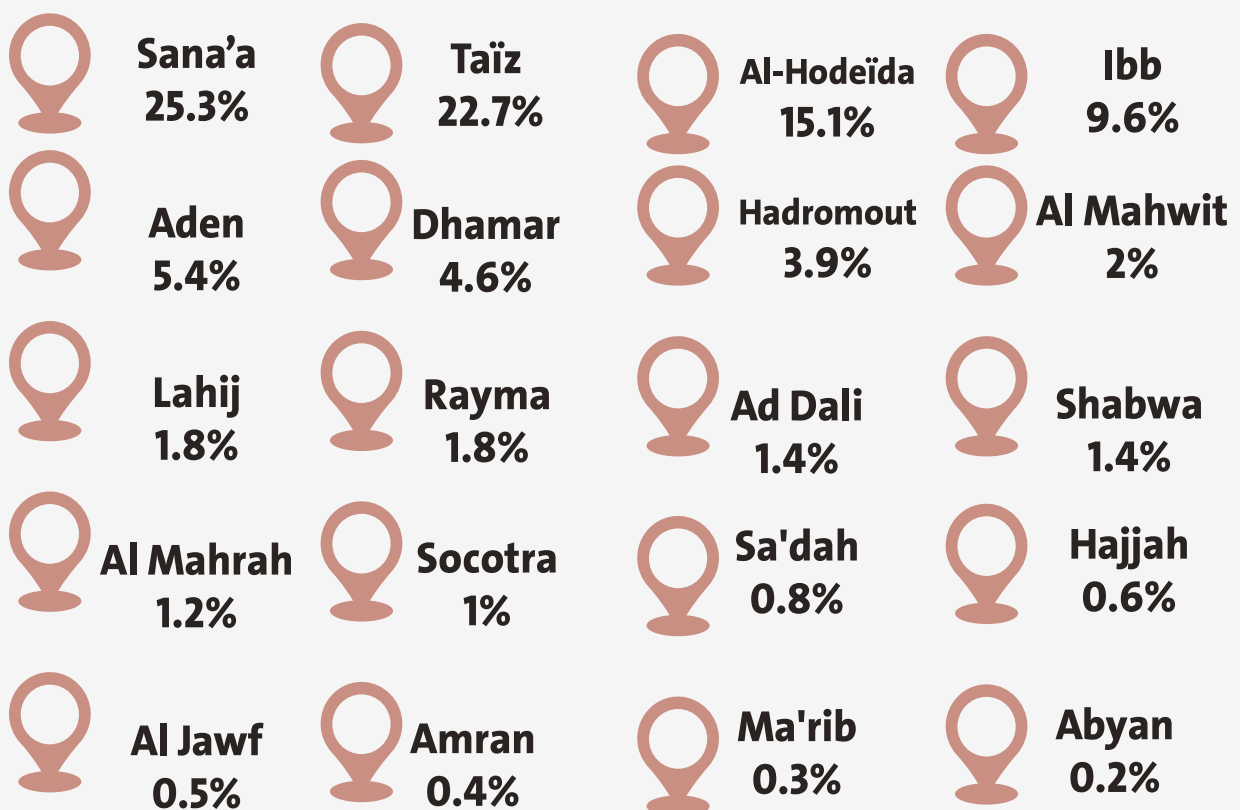
En ce qui concerne les tranches d'âge des participants à l'enquête, elles étaient diverses : 55,6% appartenaient à la tranche d'âge des jeunes de 26 à 35 ans, 23,6% avaient entre 36 et 45 ans, 14,3% entre 18 et 25 ans, 6,1% entre 46 et 65 ans, et 0,4% avaient plus de 65 ans.



Quant au niveau d'éducation, la majorité des participants étaient titulaires d'une licence, soit 47,2%. Ensuite venaient les étudiants universitaires à 25,2%, les titulaires d'un diplôme du lycée à 13,6%, les titulaires d'un diplôme d'études supérieures à 12,6%, et seulement 1,4% pour les titulaires d'un diplôme d'études primaires



Selon les informations fournies, l'enquête a ciblé un large espace géographique, avec un échantillon provenant de 20 gouvernorats : Sana'a 25,3%, Taïz 22,7%, Al-Hodaidah 15,1%, Ibb 9,6%, Aden 5,4%, Dhamar 4,6%, Hadramaout 3,9%, Al-Mahweet 2%, Lahj 1,8%, Raymah 1,8%, Al-Dhalea 1,4%, Shabwa 1,4%, Al-Mahra 1,2%, Socotra 1%, Saada 0,8%, Hajjah 0,6%, Al-Jawf 0,5%, Amran 0,4%, Ma'rib 0,3% et seulement 0,2% pour Abyan.

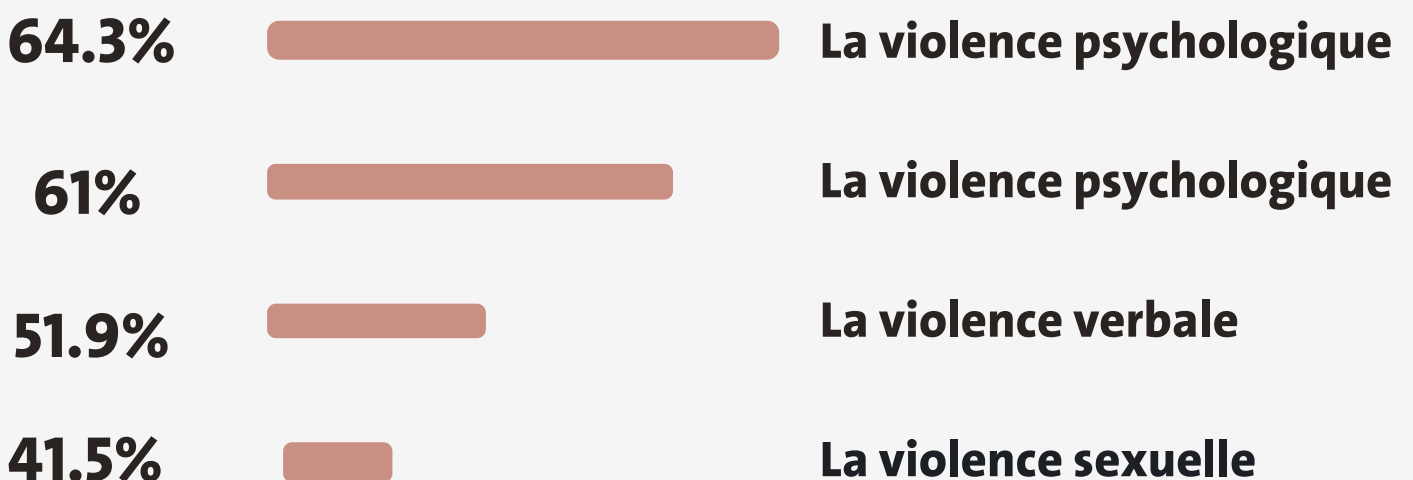


Les résultats principaux

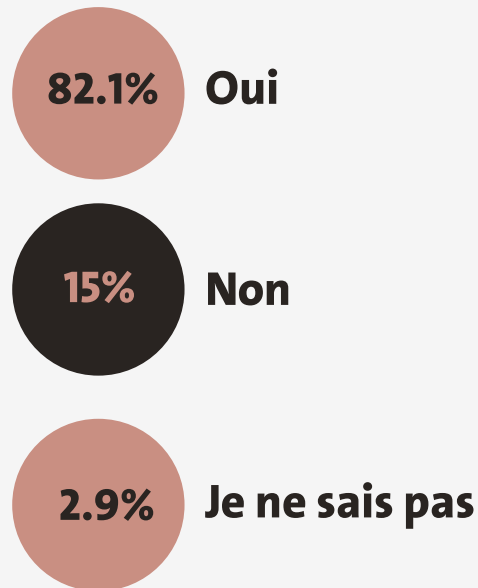
D'après les résultats présentés : 86,3% des participants considèrent que la violence contre les femmes est un problème très répandu au Yémen, 12,4% des participants pensent qu'il n'y a pas de violence suffisamment répandue contre les femmes pour en faire un grand problème, et 1,3% des participants ont indiqué ne pas avoir d'opinion sur la question.



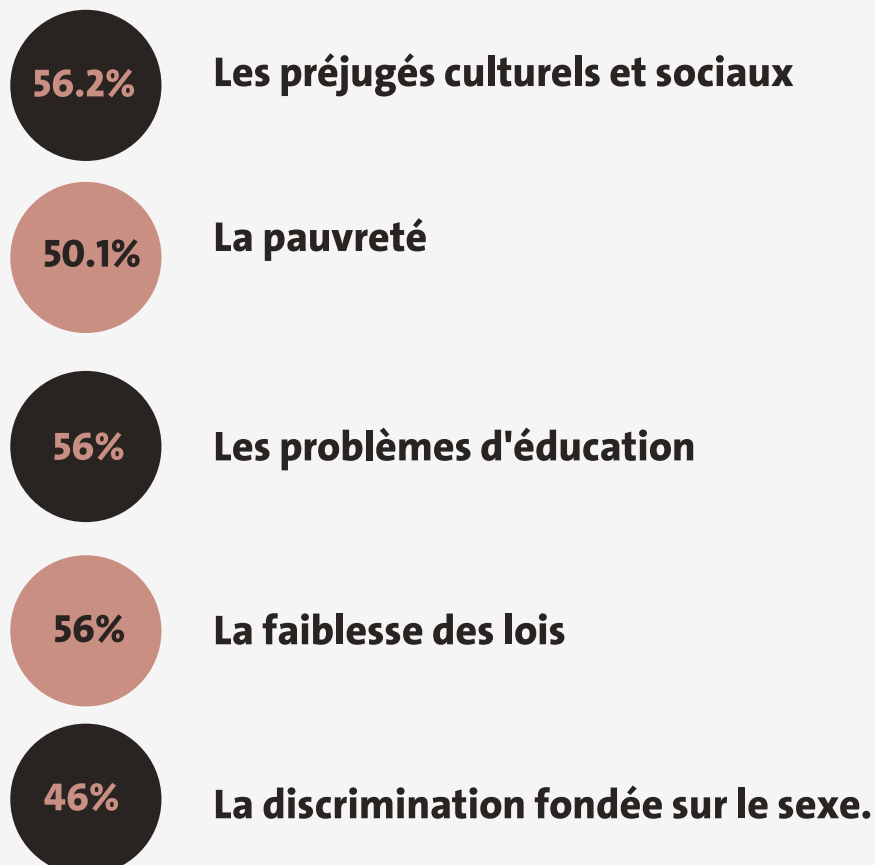
93,8% ont déclaré connaître réellement des femmes qui ont été exposées à des violences au cours de leur vie, tandis que 6,2% ont déclaré ne connaître aucune femme ayant été exposée à des violences. En ce qui concerne les types de violence les plus fréquents des femmes, les réponses des participants étaient les suivantes : (Chaque réponse à cette question a été analysée - comme un échantillon distinct - avec un taux estimé de 100%)



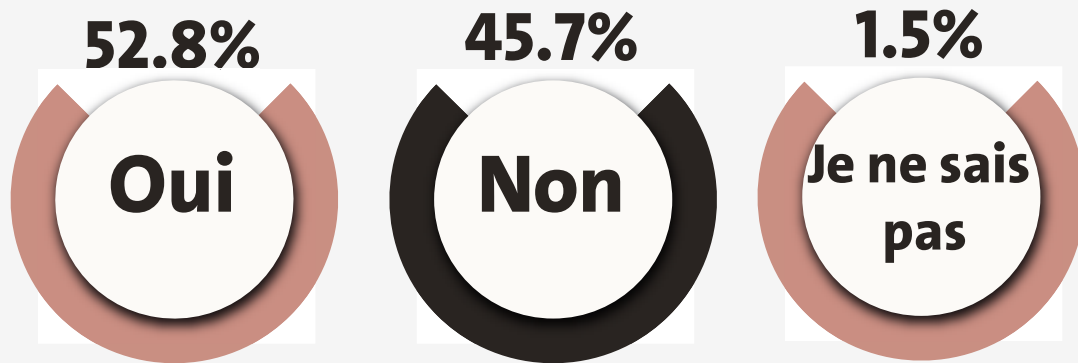
82,1% des participants pensent que la poursuite du conflit au Yémen a grandement contribué à l'augmentation des cas de violence envers les femmes. 15% considèrent qu'il n'y a pas de lien entre le conflit et l'augmentation de la violence à l'encontre des femmes, et 2,9% ont indiqué ne pas avoir d'opinion sur la question.



Selon les résultats de l'enquête, en plus du conflit, les participants identifient plusieurs autres causes importantes de la violence envers les femmes au Yémen, notamment : (Chaque réponse à cette question a été analysée - comme un échantillon distinct - avec un taux estimé de 100%)



52,8 % des participants estiment qu'il n'y a pas suffisamment de sensibilisation au danger de la violence contre les femmes et aux comportements qui y sont liés, tandis que 45,7 % pensent le contraire. Les 1,5 % ont déclaré qu'ils ne savaient pas s'il y avait une sensibilisation adéquate de la gravité des violences faites aux femmes et des comportements qui y sont liés ou non.



Selon les résultats de l'enquête, les participants s'accordent pour dire que la violence envers les femmes est un comportement extrêmement répréhensible qui ne peut être justifié. Cependant, ce phénomène s'est malheureusement répandu de manière importante au Yémen, surtout ces dernières années. Il faut donc concentrer les efforts pour mettre fin à ce phénomène, en promulguant des lois strictes contre les auteurs de cet acte et en sensibilisant au danger de la violence physique et psychologique envers les femmes. Il faut également créer des centres de services pour offrir de l'aide et du soutien aux victimes.