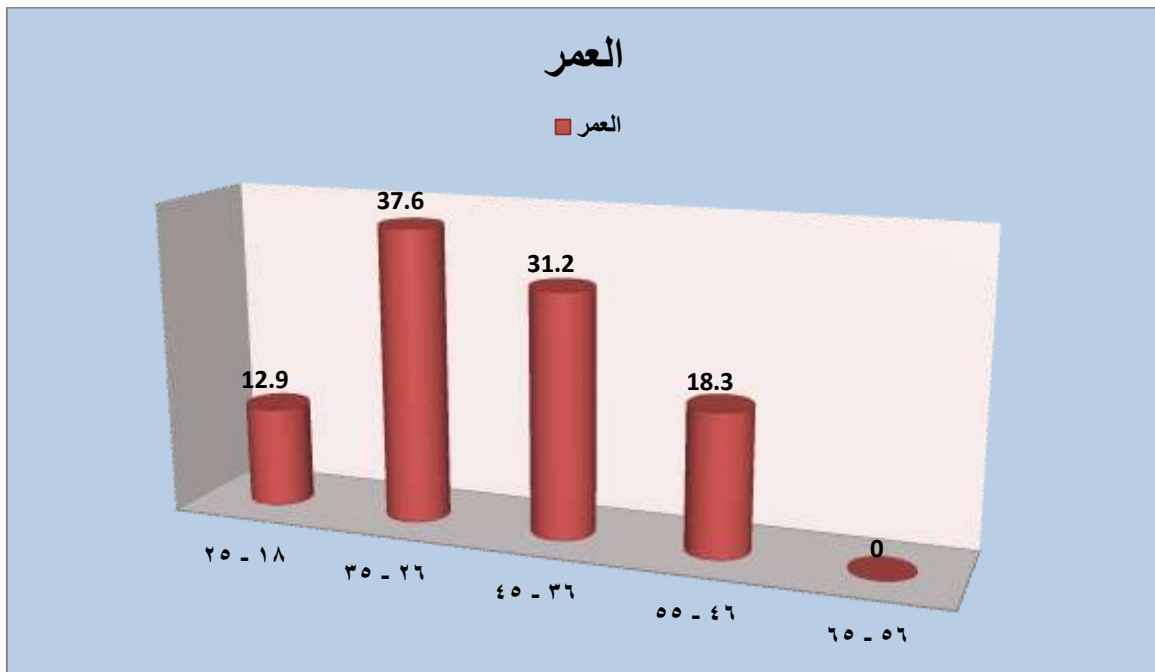


نتائج استطلاع مركز يمن انفورميشن سنتر
حول "ذوي الإعاقة في اليمن"

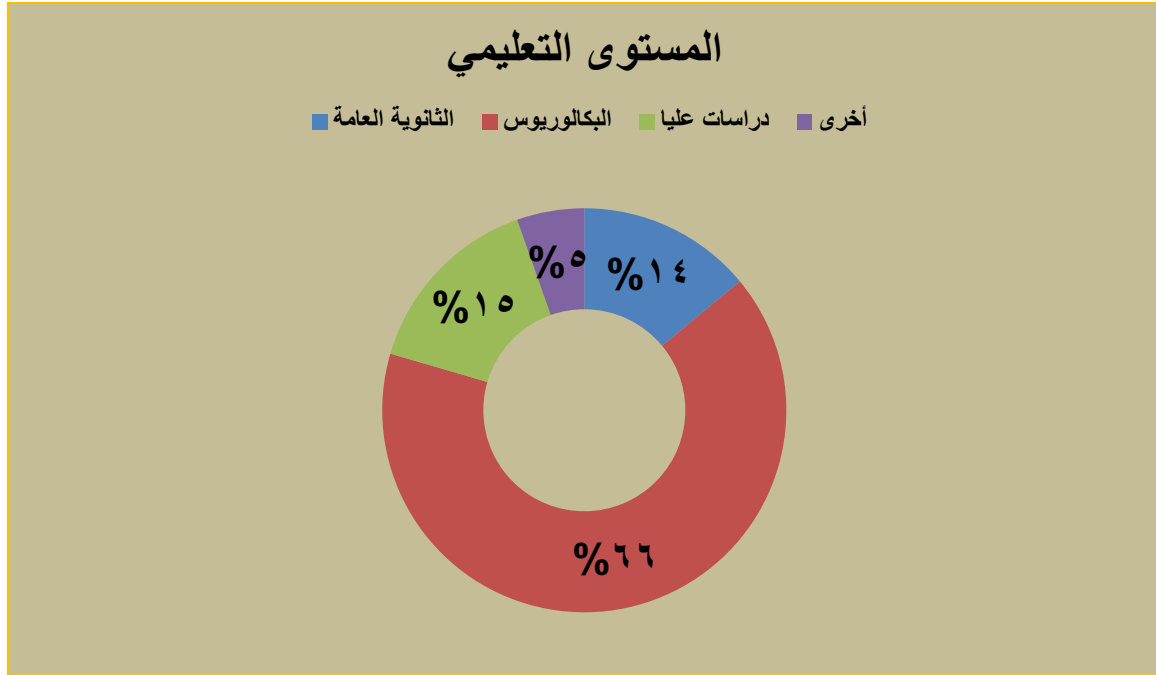
الجنس



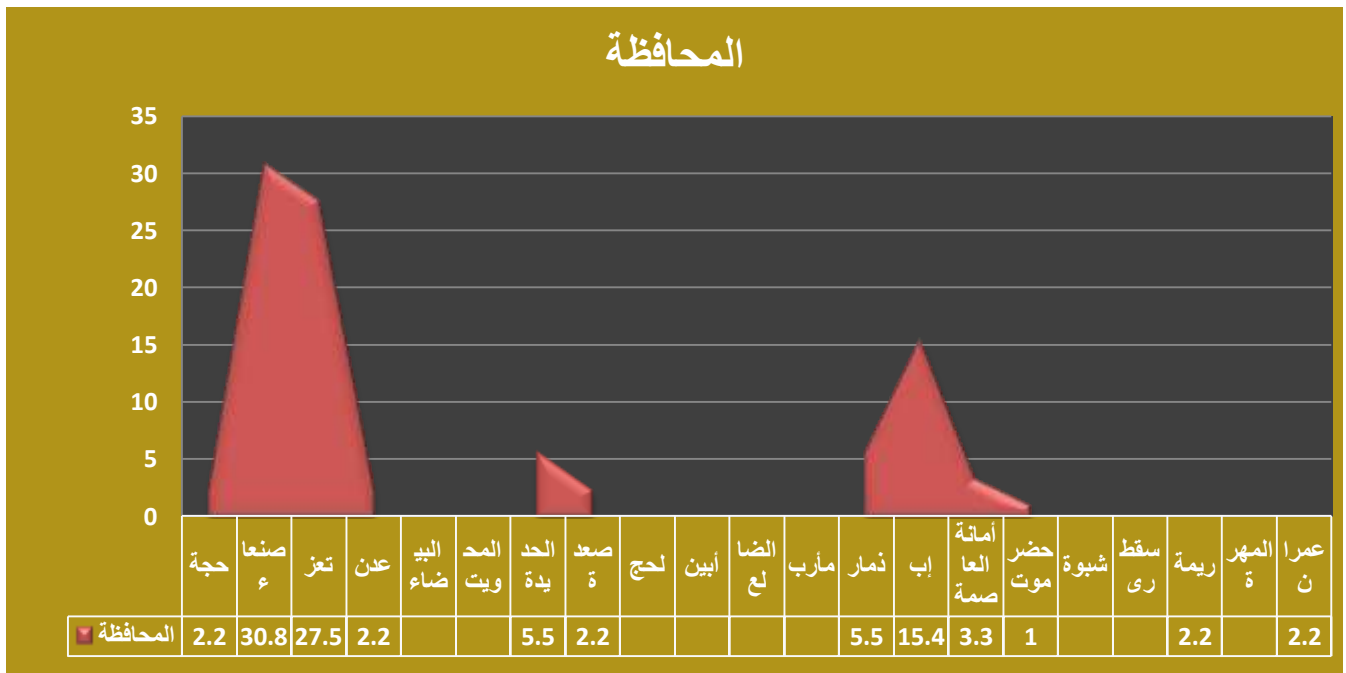
العمر



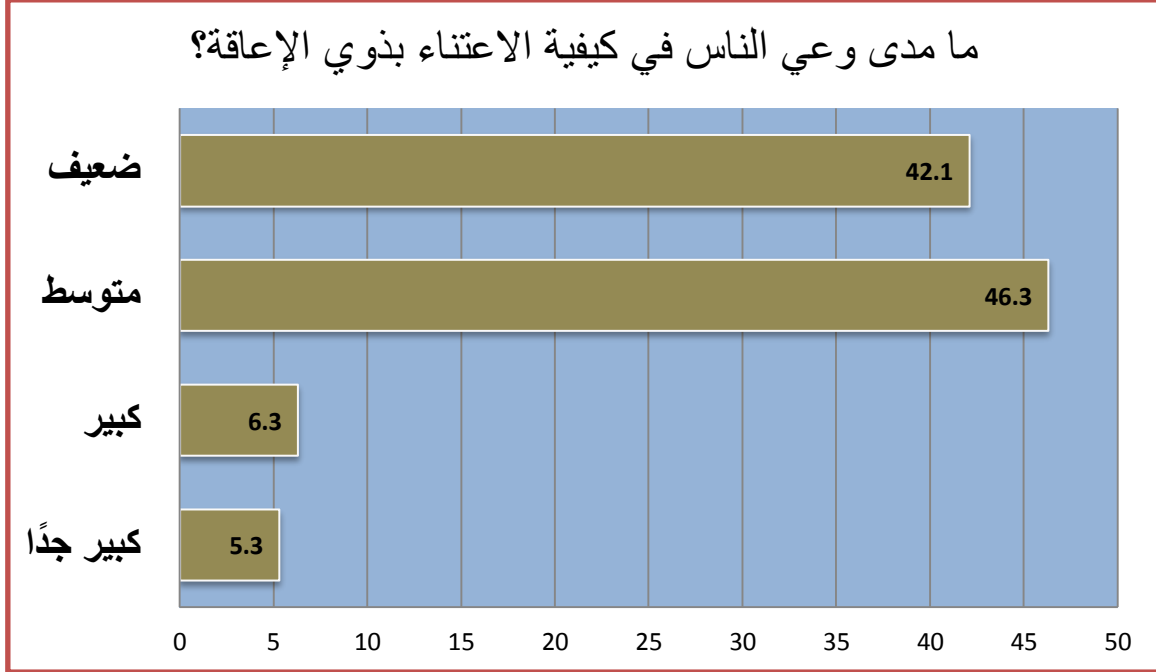
المستوى التعليمي



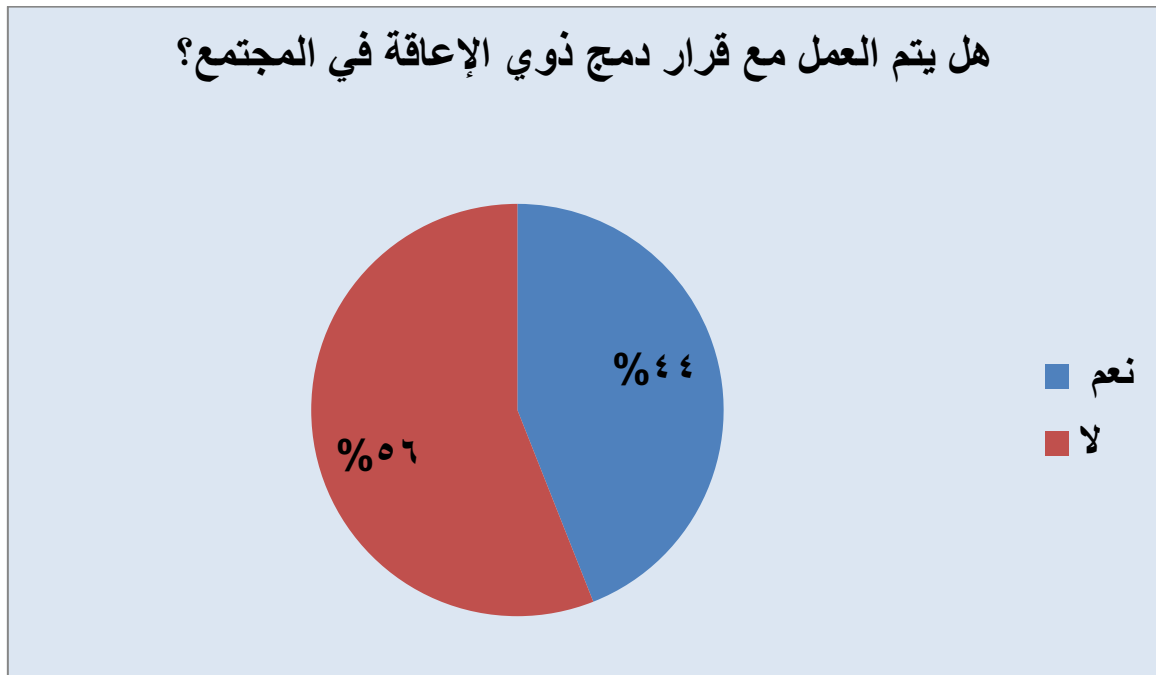
المحافظة



ما مدى وعي الناس في كيفية الاعتناء بذوي الإعاقة؟



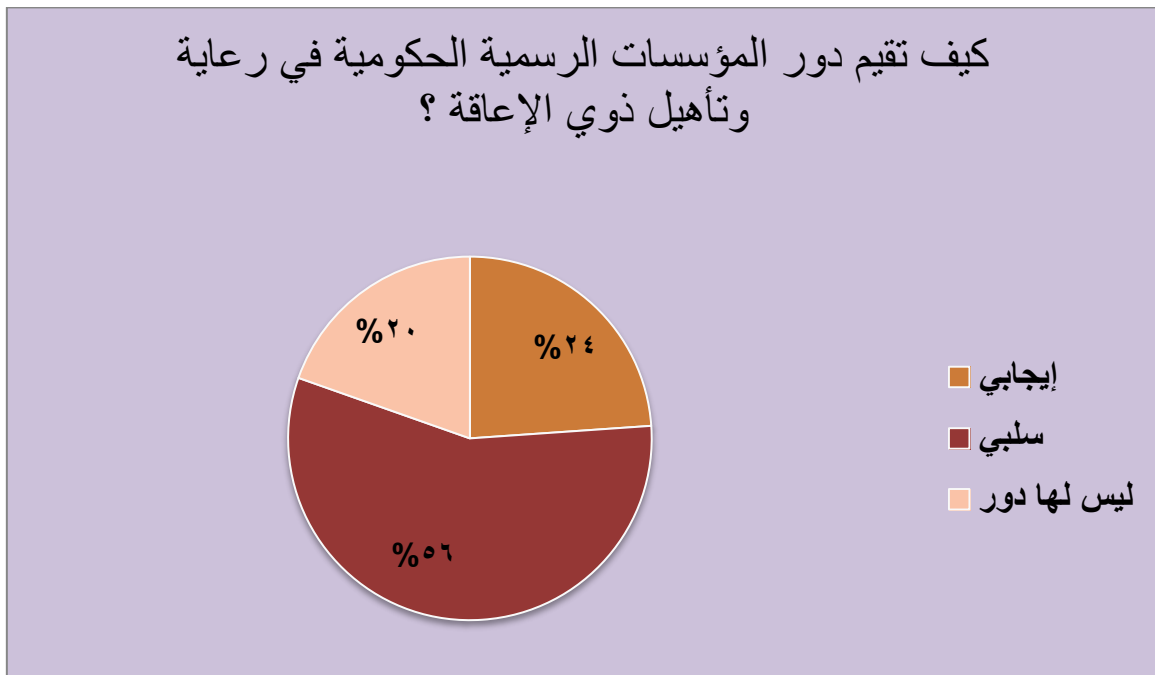
هل يتم العمل مع قرار دمج ذوي الإعاقة في المجتمع؟



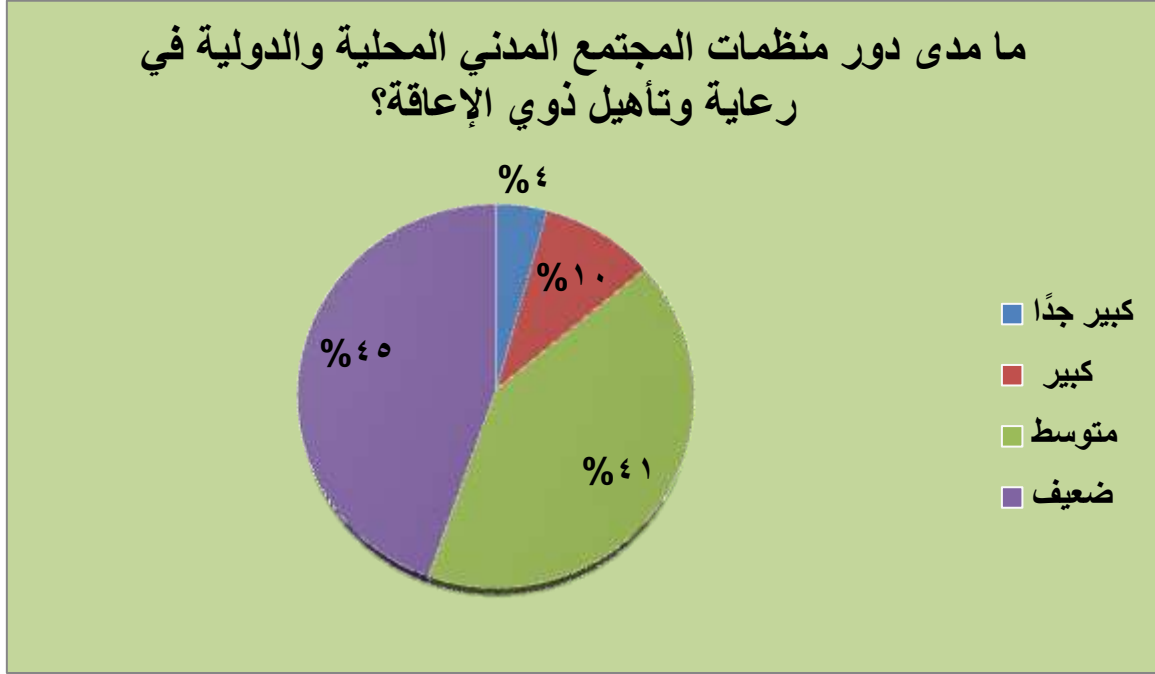
هل يتلقى المُعاق الرعاية الاجتماعية؟



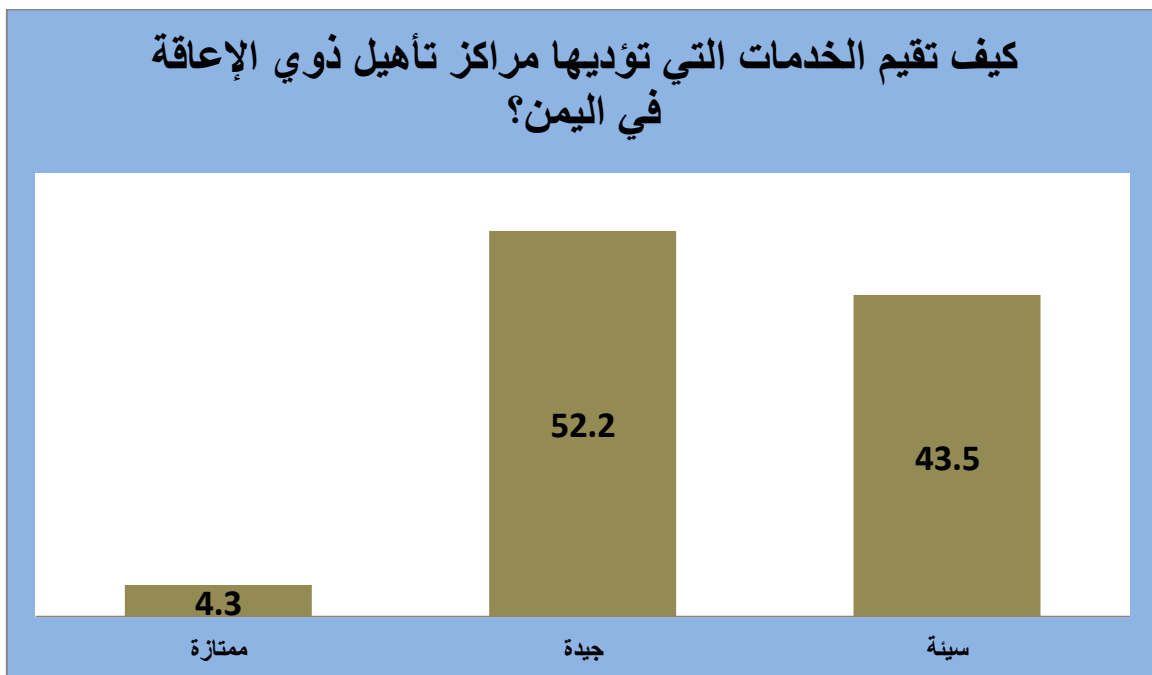
كيف تقيم دور المؤسسات الرسمية الحكومية في رعاية وتأهيل ذوي الإعاقة؟



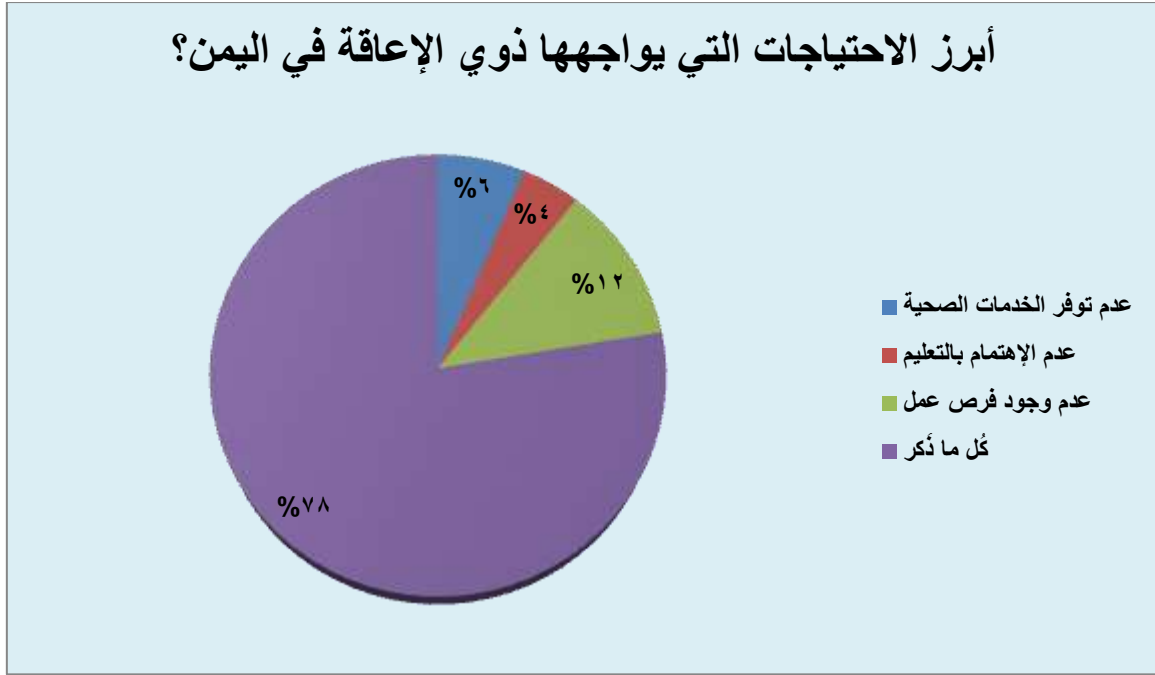
ما مدى دور منظمات المجتمع المدني المحلية والدولية في رعاية وتأهيل ذوي الإعاقة؟



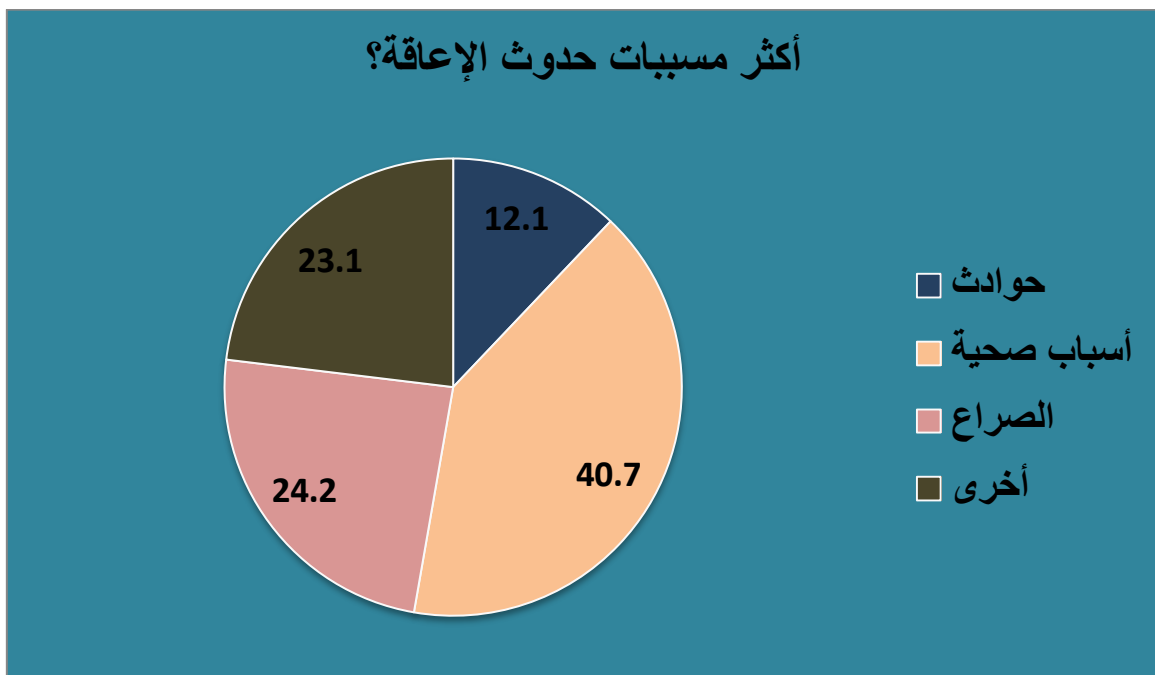
كيف تقيم الخدمات التي تؤديها مراكز تأهيل ذوي الإعاقة في اليمن؟



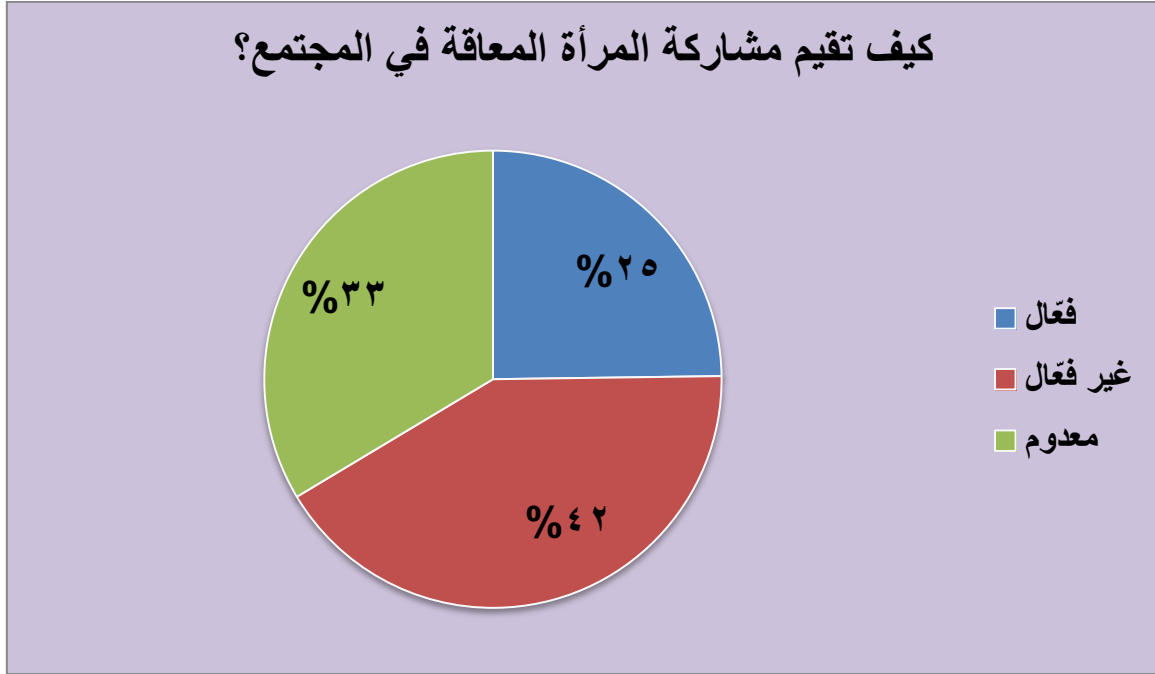
أبرز الاحتياجات التي يواجهها ذوي الإعاقة في اليمن؟



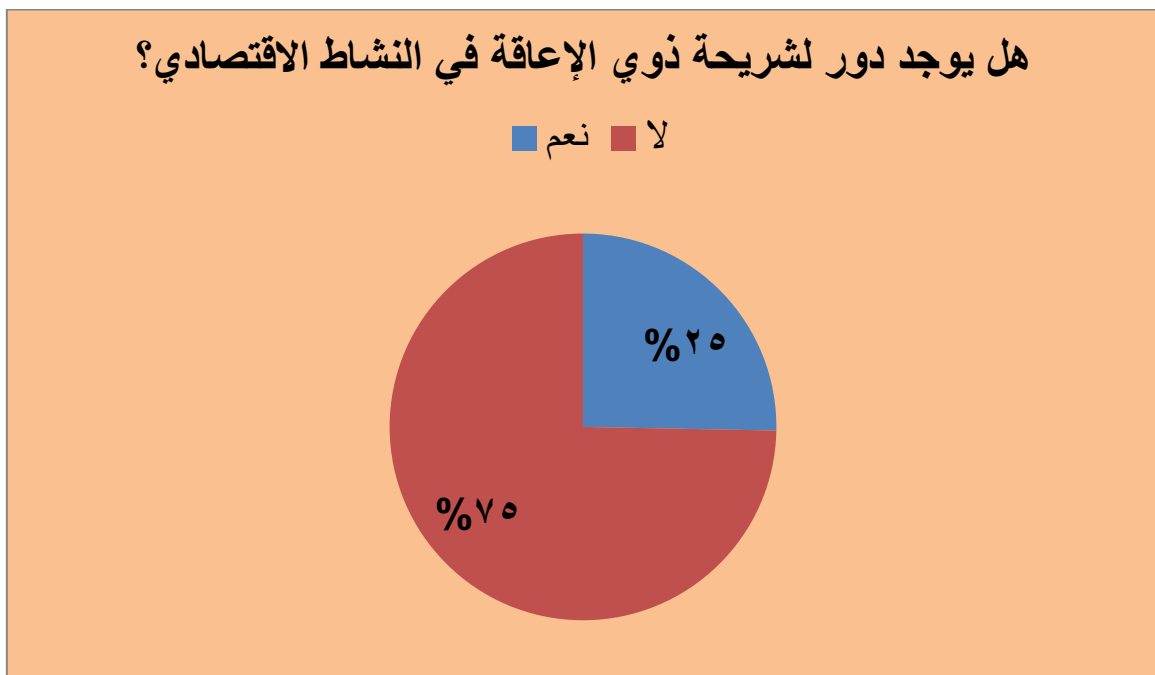
أكثر مسببات حدوث الإعاقة؟



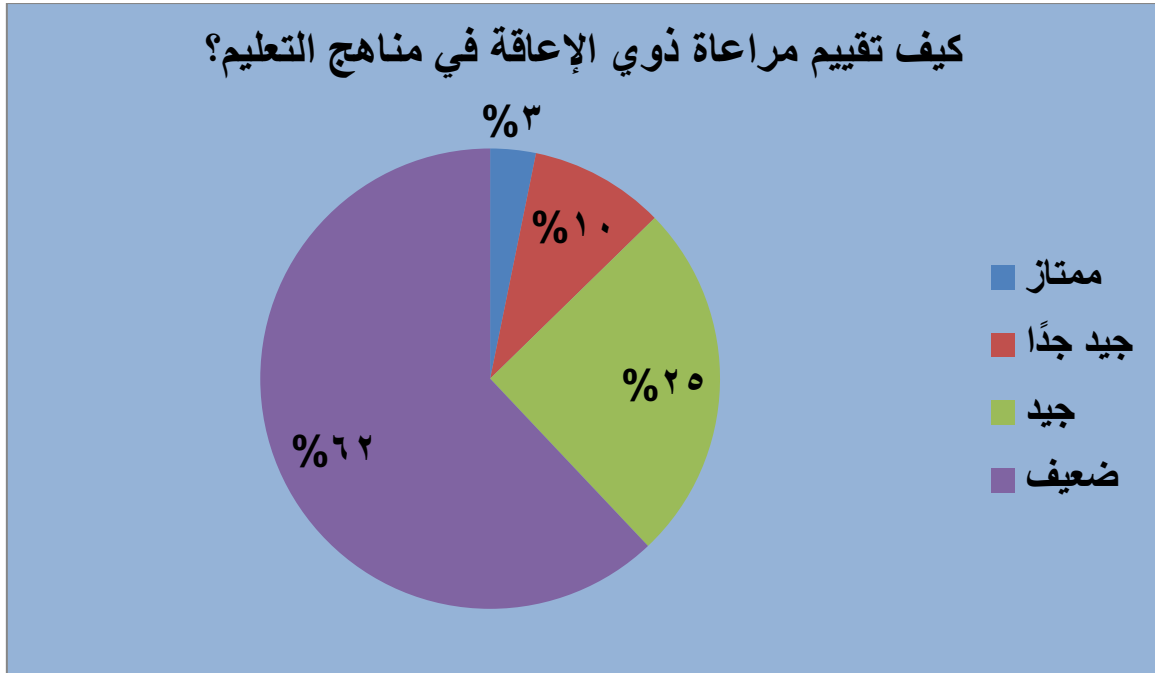
كيف تقيم مشاركة المرأة المعاقة في المجتمع؟



هل يوجد دور لشريحة ذوي الإعاقة في النشاط الاقتصادي؟



كيف تقييم مراعاة ذوي الإعاقة في مناهج التعليم؟



الاحتفال باليوم العالمي لذوي الإعاقة في اليمن؟

